

Artistes Parcours Saint Germain 2000 : Première édition

Dennis Adams - Caisse des Dépôts & Consignations •
Alain Bublex - Place Saint-Germain-des-Prés •
Claude Closky - Monoprix • Anne Deleporte - Céline •
Hubert Duprat - Société d'Encouragement à l'Industrie •
Philippe Durand - café Les Deux Magots • Mia Enell - Sonia Rykiel • Marie-
Ange Guilleminot & Jean-Luc Moulène - La Hune •
Raymond Hains - Dior • Cécile Hartmann - Encadreur •
Hans Hemmert - Louis Vuitton • Roni Horn - agnès b • Patrick Jouin - café Le Bonaparte •
Majida Khattari - Musée Delacroix et Place Furstenberg • Fabrice Langlade - Montblanc • Ange Leccia - Emporio Armani •
Thierry Leguay - Camper • Stéphane Magnin - Lanvin • Maria Marshall - Yves Saint Laurent •
Annette Messenger - Le Petit Saint-Benoît • Raphaël Roger de Villers - Shu Uemura • Claude Rutault - Café de Flore •
Laurent Saksik - chapelle Delacroix (église St-Sulpice) • SAM - Cartier • Jeanne Susplugas - Pharmacie de l'Epoque •
Agnès Thurnauer - Lancel • Yann Toma - quartier Saint-Germain • Huang Yong Ping - Maison de la Chine •



Denis Addams - Caisse des Dépôts



SAM - vitrine Cartier



Raphaël Roger de Villers - Shu Uemura



Maria Marshall - Yves Saint Laurent



SAM - quartier saint-Germain-des-Prés



Majita Khattari - Musée Delacroix



Patrick Jouin - café Le Bonaparte



Agnès Thurnauer - Lancel



Fabrice Langlade - Montblanc



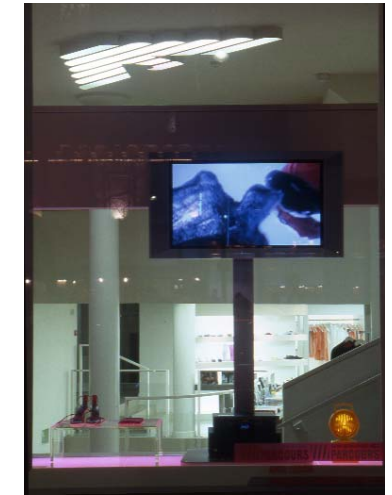
Anne Deleporte - Céline



Mia Enell - Sonia Rykiel



Raymond Hains - Dior



Ange Leccia - E. Armani



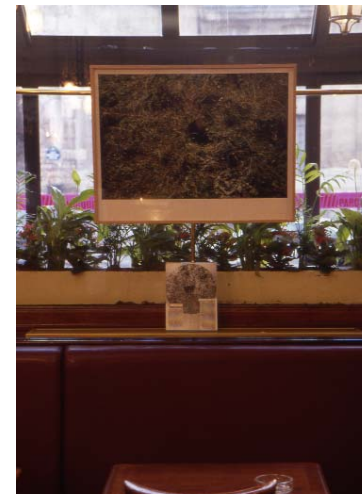
Guillemot & Moulène - la Hune



Stéphane Magnin - Lanvin



Cécile Hartmann - Encadreur



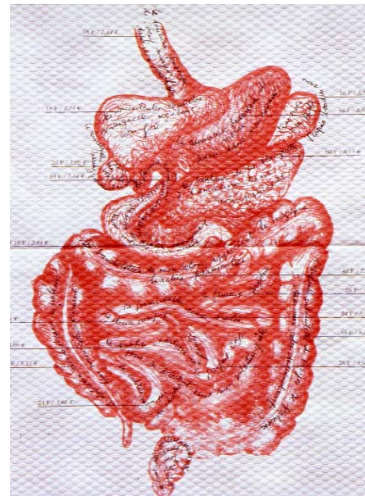
Philippe Durand - 2 Magots



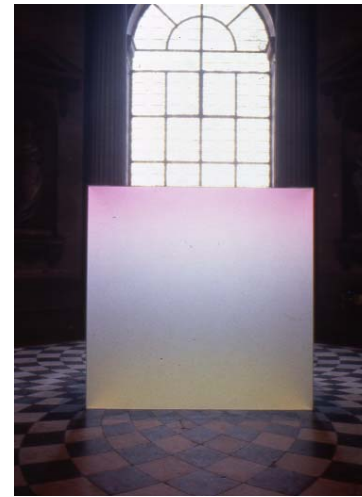
Hubert Duprat - SEI



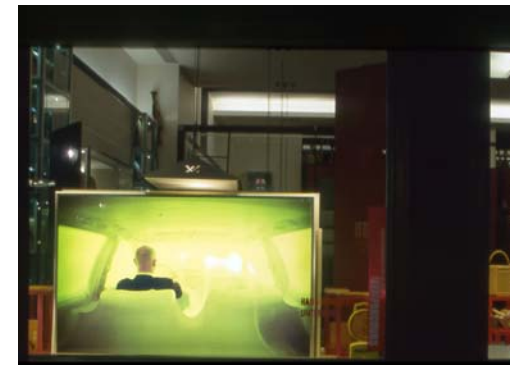
Alain Bublex - pl. St-Germain



Annette Messenger -
Petit Saint-Benoît



Laurent Saksik - chapelle
Delacroix (église St-Sulpice)



Hans Hemmert - Louis Vuitton