



PARCOURS
SAINT GERMAIN
DES PRÉS



SANS LIMITES :
DE L'OBJET À L'OEUVRE
9 - 19 JUIN 2016



PARCOURS SAINT GERMAIN DES PRÉS

UN ÉVÉNEMENT ATTENDU DU PUBLIC PARISIEN DEPUIS 15 ANS !

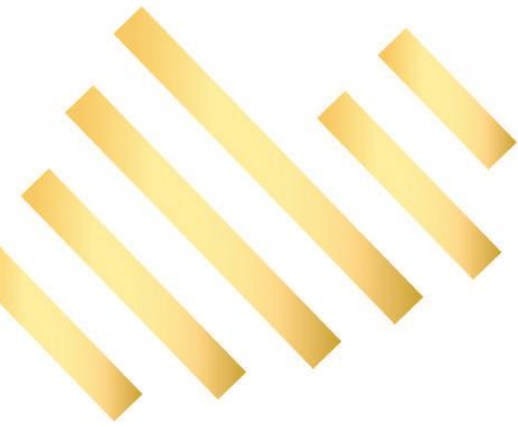
Créé en 2000 afin de répondre à une demande des acteurs du quartier en manque de visibilité culturelle, le Parcours est une initiative précurseur qui a contribué à redonner un souffle artistique à Saint-Germain-des-Prés.

Le Parcours installe chaque année pendant une dizaine de jours des oeuvres d'art contemporain dans les lieux emblématiques du quartier :

- Boutiques de luxe,
- Cafés, hôtels et restaurants,
- Squares et places.

Événement printanier jusqu'en 2010, le Parcours a été organisé en octobre de 2011 à 2015. Pour l'édition 2016, le Parcours revient au début de l'été !

Initiative privée, le Parcours est soutenu par la Direction des Affaires Culturelles de la Ville de Paris et la Mairie du 6ème arrondissement.



UNE ÉDITION À THÈME

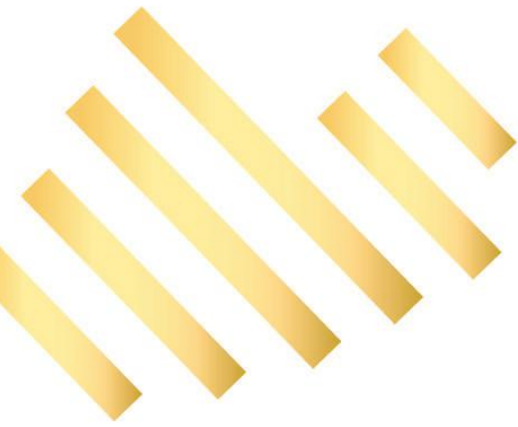
SANS LIMITES : DE L'OBJET À L'OEUVRE

À travers le thème « Sans limites : de l'objet à l'œuvre », le Parcours Saint-Germain interroge les moyens mis en oeuvre par l'art et le design pour modifier notre perception du quotidien. Artistes plasticiens comme designers sont invités à explorer la transversalité de leurs disciplines, à repousser leurs limites, afin d'interroger les visiteurs quant au statut des créations exposées : sont-elles des oeuvres ou sont-elles des objets ?

Longtemps assimilé au monde strictement industriel, le design tend de plus en plus vers une pratique artistique. La réflexion sur la fonction utilitaire de l'objet réalisé, bien qu'elle soit toujours au coeur du métier, s'est vue progressivement dépassée par l'intention esthétique. Certains designers ne conçoivent d'ailleurs plus nécessairement des objets en vue de les produire en série. Au contraire, ils préfèrent à son potentiel de reproductibilité le caractère unique de la production, annihilant ainsi son statut d'objet pour l'élever au statut d'oeuvre, une oeuvre fonctionnelle.

En parallèle, nombreux sont les artistes puisant leur inspiration dans les objets qui nous entourent, et les plaçant au centre de leurs préoccupations. Il y a plus d'un siècle déjà, Marcel Duchamp faisait d'un urinoir une Fontaine. Son geste radical amorçait une série de détournements du banal - de Dada aux Nouveaux-Réalistes en passant par le Pop-Art et Fluxus, « l'objet-oeuvre » devient mythe. Aujourd'hui encore l'art joue avec les objets, les sort de leur contexte initial, détourne voire supprime leur utilité pratique en les utilisant à des fins narratives, poétiques ou encore symboliques. Ces nouvelles fonctions nous questionnent quant à notre relation avec ces objets et révèlent leur importance culturelle et culturelle.

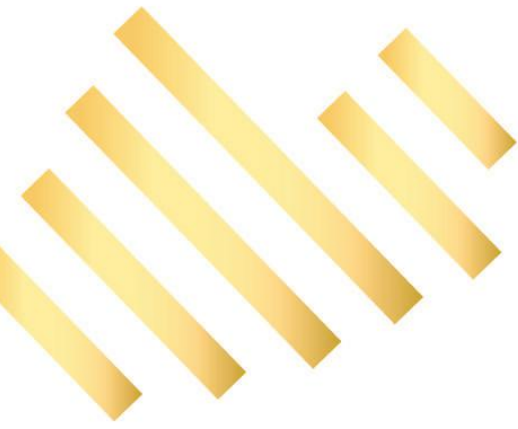
Ainsi quand le design réinvente nos usages habituels, l'art intervient sur notre perception des objets quotidiens. Pourtant tous deux tirent de la vie ordinaire leur matière première. Tous deux s'aventurent à un jeu esthétique. Tous deux finalement, renouvellent la relation du visiteur au monde tangible. En tentant ainsi de s'émanciper des frontières existantes entre ces deux domaines, le Parcours aspire à porter l'attention du visiteur sur le rapport entre la production manufacturée et l'énergie créative, entre l'ouvrage et l'oeuvre, l'utile et l'inutile.



PARTICIPER AU PARCOURS

ENJEUX ET AVANTAGES

- **Vous investir dans la vie d'un quartier mythique en s'associant à un événement à fort contenu culturel.**
- Communiquer différemment auprès de votre clientèle et la mobiliser autour d'un événement culturel original.
- Bénéficier de l'effervescence du quartier le soir du vernissage, créée par une invitation commune à tous les partenaires et ainsi faire découvrir votre espace à un nouveau public haut de gamme.
- Réaliser un projet artistique en adéquation avec l'image de votre marque.
- Les invités des autres maisons participantes sont également conviés à découvrir votre exposition.
- Un programme d'une vingtaine de visites de groupes de collectionneurs rythme les 10 jours d'exposition.
- **Une équipe dédiée et à votre écoute qui prend en charge tous les aspects logistiques :**
 - Suggestion de plusieurs artistes et conseil dans le choix final.
 - Définition des espaces d'exposition en accord avec votre équipe et l'artiste.
 - Suivi du projet, prise en charge des aspects logistiques (transports, accrochage, décrochage) par l'équipe du Parcours.



PARTICIPER AU PARCOURS VOTRE VISIBILITÉ

Votre logo sur l'ensemble des supports de communication du Parcours :

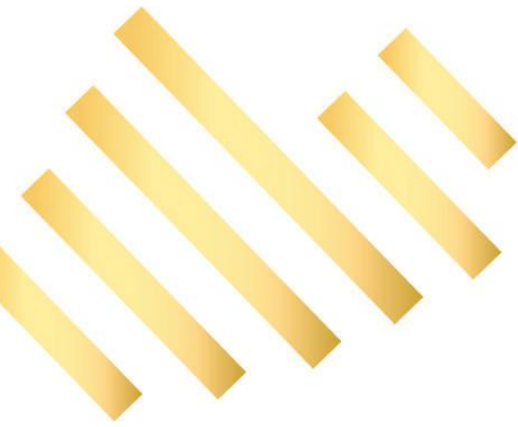
- 20 000 cartons d'invitation, largement diffusés par le Parcours Saint-Germain et nos partenaires auprès de leurs clients
- 3 500 dossiers de presse envoyés à la presse généraliste et spécialisée
- L'affiche du Parcours disposée dans de nombreux lieux de passage du quartier

Votre marque présente en ligne :

- Sur le site internet du Parcours
- Dans notre newsletter mensuelle envoyée à un fichier de 4 000 personnes
- Sur le profil et la page Facebook et Instagram, suivis par plus de 6 000 personnes

Une double-page dans notre livret, une nouveauté de 2016 :

Un livret tiré à 8000 exemplaires sera distribué dans tous les hôtels du quartier
Une double-page sera consacrée à chaque projet, mettant en avant le lieu partenaire



PARTICIPER AU PARCOURS

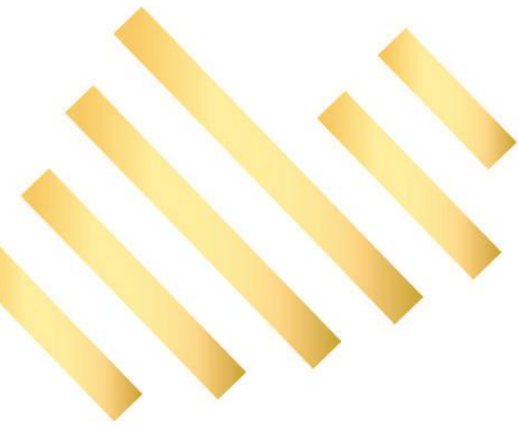
LES VISITES

- **Des visites de groupes :**

- Visites de collectionneurs internationaux
- Visites de groupes de collectionneurs, d'Amis de musées (Centre Pompidou, Musée d'Art Moderne, Palais de Tokyo, ADIAF, Maison Rouge...)
(Sur votre demande, certaines de ces visites peuvent commencer ou se terminer dans votre boutique)

- **Des visites sur mesure si vous le souhaitez :**

- En exclusivité pour vos clients, avec présence possible de l'artiste
- Visite presse organisée par votre service de presse
- Visite de l'ensemble du Parcours pour le personnel de votre marque



LE PARCOURS SAINT-GERMAIN 2016

LES DATES CLÉS

Courant avril

Annonce des participants de l'édition 2016 à la presse

29 avril

Réception et validation du BAT de l'invitation

Mai

Rendez-vous technique pour l'accrochage des oeuvres

Réception des éléments pour l'assurance

4 mai

Distribution par nos équipes du Save The Date dans votre boutique

23-24 mai

Réception des invitations du Parcours dans vos locaux

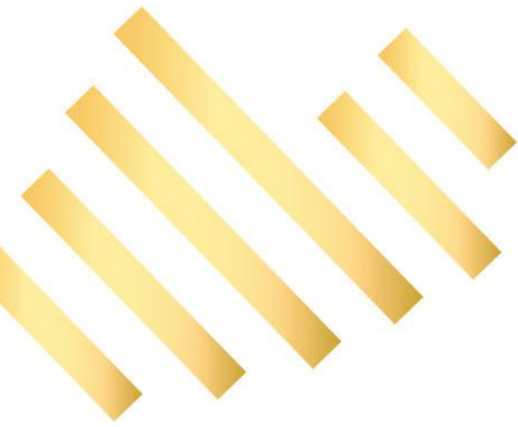
27 mai

Date recommandée pour l'envoi de ces invitations à votre fichier

6-8 juin

Rendez-vous de briefing avec l'équipe de la boutique

Montage des expositions



LE PARCOURS SAINT-GERMAIN 2016

LES DATES CLÉS

Jeudi 9 juin

Vernissage

18h30-21h30

Le quartier est en fête ! Tous les lieux participants restent ouverts jusqu'à 21h30 et reçoivent les visiteurs autour d'un cocktail. Les visiteurs, invités par le Parcours, le Comité Saint-Germain et toutes les marques participantes, déambulent dans le quartier à la découverte des expositions dans les boutiques.

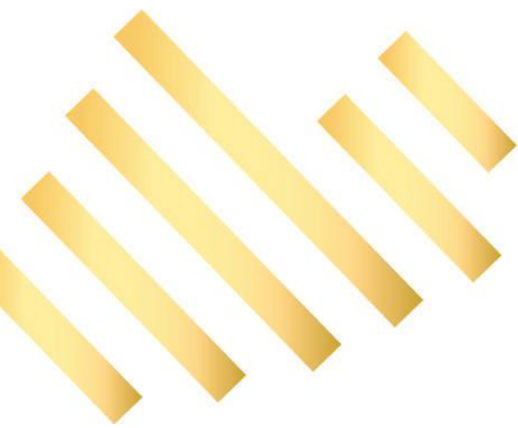
10 jours d'expositions

Les expositions restent en place jusqu'au dimanche 19 juin.

De nombreuses visites guidées pour des groupes de collectionneurs sont organisées.

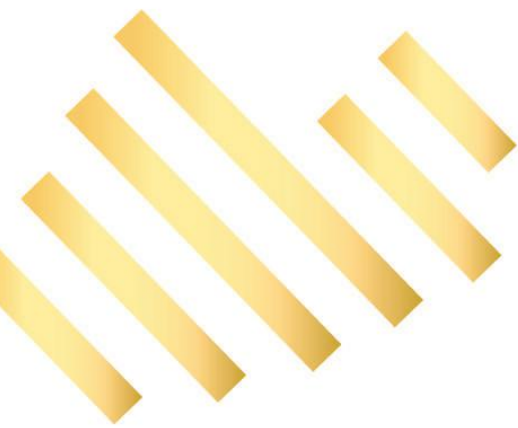
20-22 juin

Démontage des expositions



LE PARCOURS 2015 EN QUELQUES CHIFFRES ...

15^{ème}	Anniversaire du Parcours Saint-Germain
37	Lieux participants
43	Artistes exposés
10	Jours d'exposition
18 000	Invitations au vernissage envoyées
4 000	Personnes estimées le soir du vernissage
22	Médiateurs le soir du vernissage
16 000	Plans du Parcours distribués
17	Visites de groupes de collectionneurs
+ de 400	Personnes ayant assisté aux visites
1	Partenariat avec 



LES RETOMBÉES MÉDIA 2015

Une importante couverture médiatique et une présence accrue sur les réseaux sociaux :

- 3** Vidéos en ligne
- 4** Reportages de web TV
- 1** Reportage radio
- 17** Articles dans la presse écrite
- 51** Articles en ligne (presse numérique, blogs...)
-  7 000 amis et mentions j'aime sur Facebook
-  1 000 followers sur Instagram
800 publications avec les #ParcoursSaintGermain
-  300 publications sur Twitter

SÉLECTION PRESSE 2015

A NOUS PARI
Paris - France
Périodique - Hebdomadaire
C.D. : 270158



Date : 19/25 OCT 15
Page(s) : 1-6/7
Journaliste : Céline Chenuaux /
Fabien Mengy / Thomas Séron

Page 1/1

save the date

Texte : Céline Chenuaux, Fabien Mengy, Thomas Séron

**VEN-
DREDI
23/10**

parcours

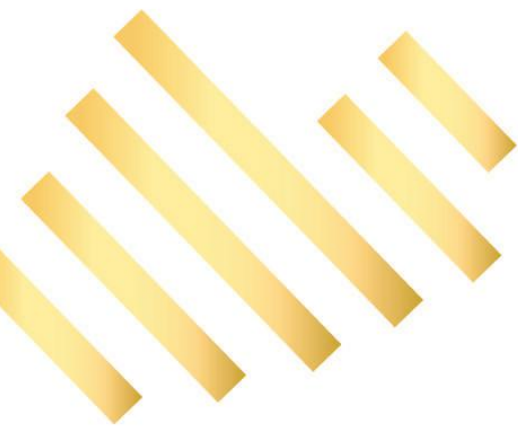


Tondo Outre-mer, 2015. © Thomas Trocel-Gauthier

Poésie contemporaine

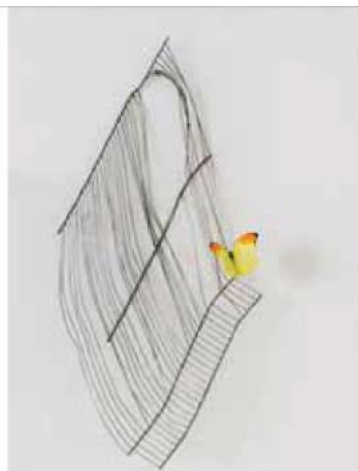
Chaque année depuis quinze ans, le Parcours Saint-Germain mise sur la création contemporaine. Ainsi, pendant la semaine de la FIAC, une trentaine de lieux emblématiques du quartier exposent une œuvre créée pour l'occasion. Le thème de l'année, « Poésie de la matière », a inspiré une très grande diversité de formes, et des matériaux qui surprennent. Où l'on sculpte aussi les mots..._

Jusqu'au 31 octobre. Quartier Saint-Germain des Prés, 6^e. www.parcoursaintgermain.com



SÉLECTION PRESSE 2015

ELLE DÉCO l'Agenda PARIS ILE-DE-FRANCE



▲ PHOTO SAINT-GERMAIN RIVE GAUCHE

15 jours de balade photographique dans une quarantaine de galeries, institutions et librairies. ("The Lonely Ones, Yoga", de Gus Powell.)

• Du 7 au 22 nov, rens. sur www.photosaintgermain.com

◀ PARCOURS SAINT GERMAIN 15 ANS!

De 18 h à 21 h, boutiques, hôtels, cafés, institutions culturelles du quartier Saint-Germain-des-Prés accueilleront des projets artistiques sur le thème "Poésie de la matière" ("Still Life", 2014, fer, papillon, bois, une création de Franck Scurti).

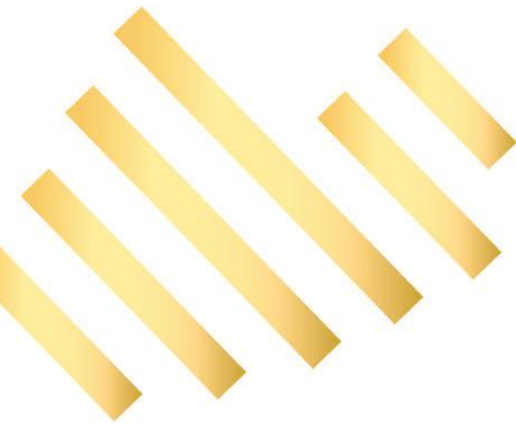
• Du 23 au 31 octobre, rens. sur www.parcoursaintgermain.com



◀ CHAMBRES À PART 10 ANS!

Cette année pour fêter les 10 ans de succès de son concept d'exposition et pour vous présenter de nouvelles créations, Laurence Dreyfus vous convie dans deux lieux : La Réserve (10, place du Trocadéro et 42, avenue Gabriel).

• Du 18 au 25 octobre, sur rendez-vous sur l'e-mail : chambresapart@laurencedreyfus.com
N'oubliez pas de vous inscrire.



SÉLECTION PRESSE 2015

PARIS
CAPITALE

Pays : France
Périodicité : Mensuel



Date : SEPT 15
Page de l'article : p.59

PARCOURS

SUR LES PAS DE L'ART

De l'ère pré-chrétienne à nos jours, l'art jalonne la vie des hommes. Voyages dans les lointaines contrées d'Asie et d'Afrique ou dans la "Poésie de la Matière" au fil des rues et galeries parisiennes.



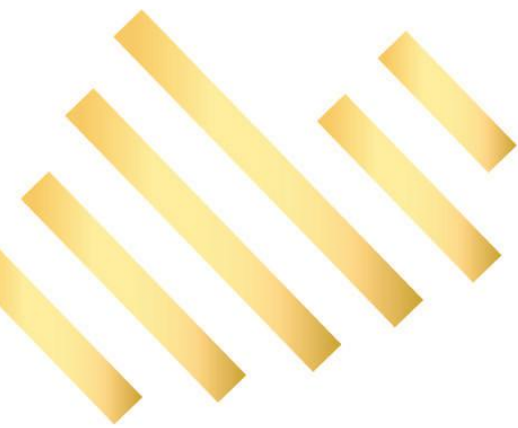
Parcours Saint-Germain-des-Près

C'est autour de la Poésie de la Matière que le Parcours Saint Germain fête ses quinze ans. Un thème qui permet d'explorer le sens et les perceptions nées d'une œuvre modelée par l'artiste. Cette année encore, la Fiac est partenaire du Parcours qui figure dans les programmes des livrets Invités d'Honneur et VIP de la foire. Galeries, cafés, boutiques, hôtels du quartier mettent leurs forces et leur enthousiasme en commun pour accueillir le meilleur de la création artistique actuelle. Du Café de Flore et des Deux Magots à l'Hôtel Bel Ami, en passant par les boutiques Gerard Darel, Rolex, Dinh Van, Longchamp, Isabel Marant. Une trentaine de lieux choisis sublimement installations, peintures, sculptures, gravures, mais aussi photos, avec notamment l'exposition de Maia Flore et Guillaume Martial, lauréats 2015 du prix HSBC pour la Photographie. Point d'orgue du parcours, la place Saint-Germain se voit investie par l'installation organique du jeune artiste plasticien Sambre ■ FL. H.

■ Du 23 au 31 octobre. www.parcoursaintgermain.com

Lyndi Sales. *Vesicas Piscis*, Série *Ontology*. Aquarelle sur papier Fabriano.

Sylvie Bonnot. *Pain de Sucre Jaune II*, Inishmor - St Léger, 2015.



LE PARCOURS EN IMAGES...



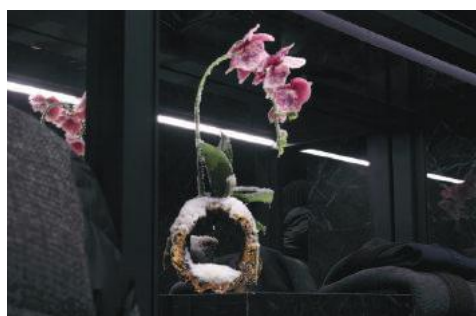
Camille Vivier
MELINDAGLOSS, 2015



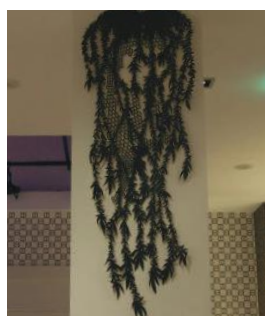
Morgane Tschiember
Longchamp, 2015



Sylvain Ristori, dit Sambre
Place Saint-Germain-des-Prés, 2015



Laurent Pernot
Moncler, 2015



Franck Loret
Hôtel Bel Ami, 2015



Lyndi Sales
La Perla, 2015



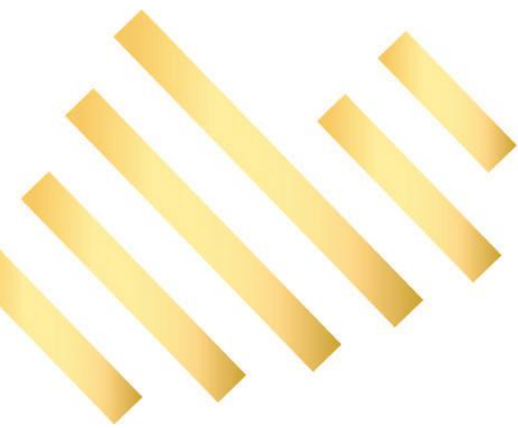
Romina de Novellis, *La Gabbia*
Place Saint-Germain-des-Prés, 2013



Thomas Tronel-Gauthier
Heschung, 2015



Alan Goulbourne
Les Deux Magots, 2015



LE PARCOURS EN IMAGES...



Périphériques
Place Furstenberg, 2002



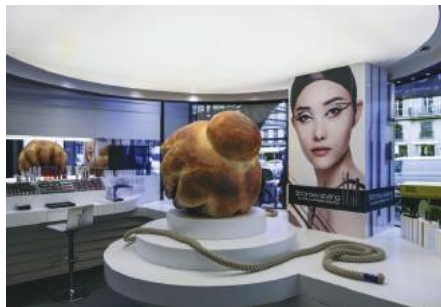
Claude Lévêque
Louis Vuitton, 2008



Letha Wilson
Carven, 2015



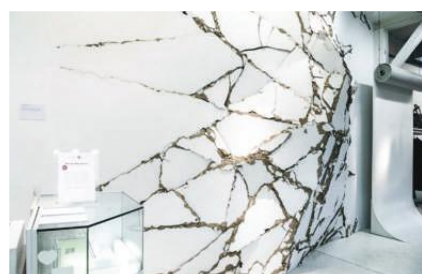
Mathieu Roquigny
MINI Paris, 2015



Romain Sarrot
Shu Uemura, 2015



Nelly Agassi
Sonia Rykiel, 2012



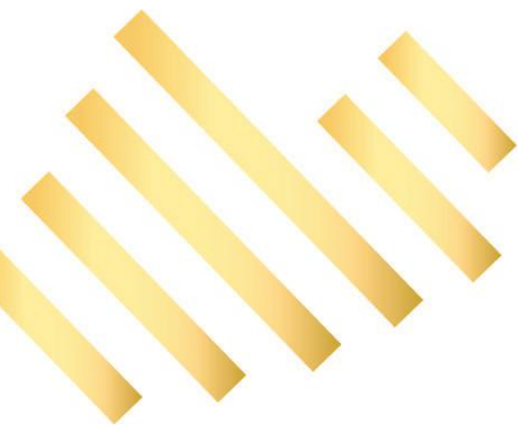
Baptiste Debombourg, *TURBO*
Maison Martin Margiela, 2013



Claude Lévêque
Dior, 2006



Cerise Doucède
Café de Flore, 2012



ILS ONT PARTICIPÉ EN 2015

Sambre / Place Saint-Germain-des-Prés
Sheila Hicks / Louis Vuitton
Laurent Pernot / Moncler
Charlotte Charbonnel / Gerard Darel
Sara Favriau / Brunello Cucinelli
Herbert Hamak / Robert Clergerie
Pauline Guerrier / Les Montres
Nicolas Tourte / Coton Doux
Stéphane Calais / Lancel
Keen Souhlal / Burberry
Une sélection d'art et de design
contemporains / Phillips
Marc-Antoine Coulon / Ines de la Fressange Paris
Alexandra Loewe & Charlotte Cornaton
/ Atelier Fance Franck
Faz / dinh van
Moonassi / Maison Kitsuné
Effigie, proposition de Timothée Chaillou :
Natacha Lesueur & Camille Vivier
/ Melindagloss
Christophe Herreros / Cinéma Étoile Saint-
Germain-des-Prés
Maia Flore & Guillaume Martial
/ HSBC France

Franck Scurti / Café de Flore
Morgane Tschiember / Longchamp
Letha Wilson / Carven
Leonora Hamill / Etro
Thomas Tronel-Gauthier / Heschung
Lyndi Sales / La Perla
Sylvie Bonnot / Le Chocolat Alain Ducasse
Noëlle Dassa / IKKS
Mathieu Roquigny / MINI Paris
Alan Goulbourne / Les Deux Magots
Romain Sarrot / Shu Uemura
Daniela Busarello / La Manufacture Cogolin
Arnold Goron / Isabel Marant
Janaina Milheiro / Annick Goutal
Franck Loret / Hôtel Bel Ami
Mathilde de l'Écotais
/ Galerie Au Fond de la Cour
Sara Barcaroli, Laura Bonnefous,
Manu Fauque & Victoire Le Tarnec
/ American Vintage
Josep Llorens Artigas, Joan Miró & Joan
Gardy Artigas / Galerie Catherine Houard
Collaboration avec Les Mauvaises Graines
/ Aésop





PARCOURS SAINT GERMAIN DES PRÉS



CONTACTS

Anne-Pierre d'Albis, Présidente

Alice Gotheil, Directrice

+33 6 64 78 41 27

alice@parcoursaintgermain.com

Manon Klein, Coordinatrice

+33 6 48 72 53 58

production@parcoursaintgermain.com